



笹平奈那 -NANA SASAHIRA-

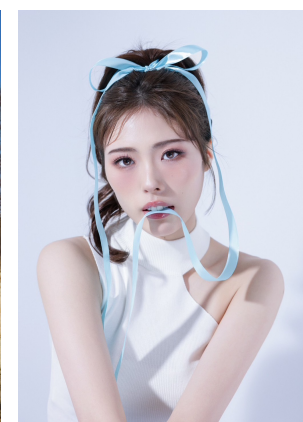
📷 nana sasahira

Height:165 Bust:80 Waist:62 Hips:85 Shoes:23



アートで世界と
つながりたい。
—— 桐島はんな

UNIQLO 2023SS



初夏を楽しむ通勤服
5日間

暖かい日差しが弱くようになって
初夏のムードが高まってくる今の季節こそ、
通勤服も春から夏へチェンジしていきたいですね。

CRUVA
management *Helahela*

CAMELLIA COURT 103 4-11-14, Jingumae, Shibuya-ku, Tokyo 150-0001

Tel: +81 3-4530-3724 Fax: +81 3-6862-6163

<http://cruvahelahela.com>